

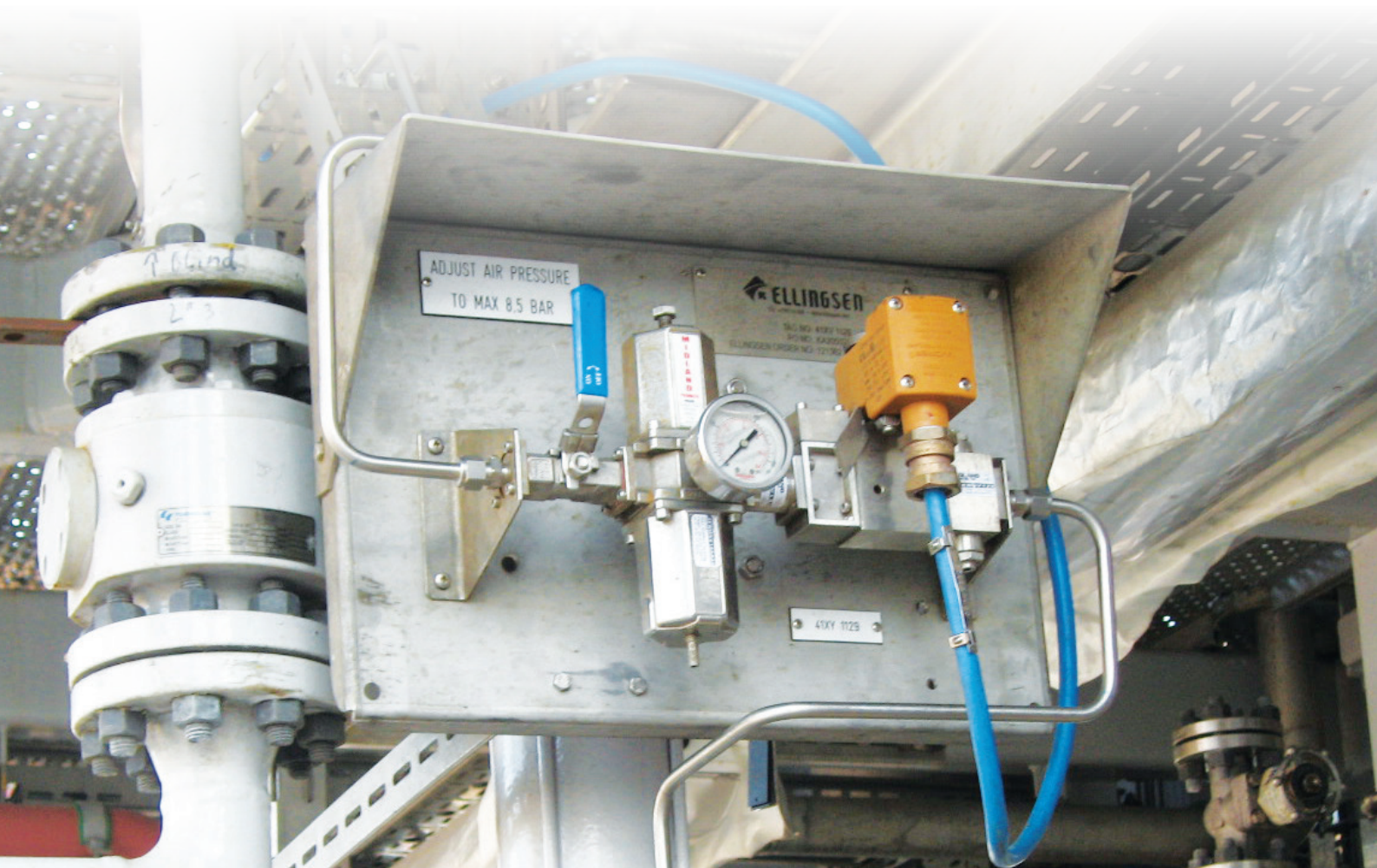


INFO

- ET KUNDEMAGASIN FOR ELLINGSEN-GRUPPEN

NR 3, DESEMBER 2018

DE ORIGINALE KOMPakte KONTROLLPANELENE



*God jul og
godt nytt år!*

 **ELLINGSEN**



JUL I LYKKELAND



Jeg vil tro at for oss som jobber i oljerelatert industri, har høstens TV-serie «Lykkeland» vært av stor historisk interesse. Det har allerede gått en mannsalder siden oljen på Ekofisk ble funnet i 1969, og de som var med på utbyggingen av Norges oljeeventyr har nå blitt pensjonister. Den gangen var det ingen som kunne se for seg omfanget av funnet, og hva det ville si for Norges utvikling. Nå, 50 år senere, er næringens betydning for norsk økonomi større enn noen gang.

Også for Ellingsen er oljenæringens betydning vesentlig. Ellingsen hadde sin spede start i 1959 – allerede 10 år før funnet på Ekofisk. Selskapets gründer, Karl Fredrik Ellingsen, så en mulighet med agenturet Lucifer – en magnetventil produsert i Sveits. Med denne magnetventilen fikk han innpass til oljeindustrien, og den er i dag hjertet i de fleste pneumatiske kontrollpanel på norsk sokkel. På slutten av 90-tallet utviklet Ellingsen, i samarbeid med sine partnere Lucifer og Midland Pneumatics, et kompakt og modulbasert system for pneumatiske styrekretser. Dette ble raskt en ny standard på norsk sokkel, og er i dag et av Ellingsen sitt mest kjente fotavtrykk i oljeindustrien.

Serien Lykkeland illustrerer godt den dugnadsånd og vilje til å legge til rette for norsk leverandørindustri som feide over landet på tidlig 70-tallet. Den gang var det sterk politisk vilje til å sikre norske interesser. Lokale leverandøretableringer ble heiet frem, og gode løsninger ble funnet gjennom dialog og samarbeid. Gode naboer beskyttet hverandre, og fokus var på å gjøre kaken større fremfor å spise av hverandre. I dag er gründerepoken i oljeeventyret over. Suksessfulle løsninger blir raskt kopiert i dagens globale verden, og det er mange som vil profitere på norsk oljeindustri. Selv vårt

lille fotavtrykk, Ellingsen kompakte kontrollpanel, er truet av diverse aktører som ønsker å profitere på veletablerte gode løsninger. Krav til kostnadseffektive løsninger og prosesser, tvinger frem raske og billige løsninger fremfor levedyktige kvalitetsløsninger.

Vi vet at teknologi utvikler seg og fremtiden er i morgen. Likevel skal vi ikke være redde for å ta med det beste fra fortiden. Jeg vil påstå at de store stegene fremover har blitt tatt når noen har turt å være pragmatiske, når noen har turt å sette noen store retningslinjer - koste hva det koste vil. Når vi er mer opptatt av å telle knapper og glansbilder, og mer opptatt av å gjøre tingene riktig (enn å gjøre de riktige tingene) – da blir det ingen utvikling. Da blir det kun opprettholdelse.

Med inspirasjon fra Lykkeland; vi ønsker oss mer dugnadsånd, mer samarbeid og mer rom for utvikling av norsk (under-)leverandørindustri til jul!

La oss sørge for at Norge blir et Lykkeland også de neste 50 år!

God jul og Godt nyttår!

Tina Ree Eines, Daglig leder, Ellingsen Instruments

FAKTA OM ELLINGSEN-GRUPPEN:

- 45 ansatte
- Betjener årlig ca. 1000 kunder Innen offshore, skip og landbasert industri
- Lokalisert i Bærum, Bergen og Stavanger
- Sertifisert av Det Norske Veritas Iht. ISO 9001:2000 og ISO 14001

Utgiver: Haakon Ellingsen AS
 Ansvarlig redaktør: Marit Gann
 Foto: Fotograf Sturlason, Aker BP, Biffi, Artec, Hoke, Ellingsen
 Opplag: 6 000 eks.

DE ORIGINALE KONTROLLPANELENE

Året er 2001, og Ellingsen Instruments leverer sitt første store prosjekt med kompakte og modulære kontrollpaneler for aktuerte ventiler. Kunden er BP Norge AS og prosjektet er Valhall WIP (water injection platform).



Med denne leveransen ble Ellingsen Instruments pioneren i sin bransje, og den første norske leverandøren av slikt utstyr til norske offshore-installasjoner. Kunden erfarte de store fordelene med Ellingsens kontrollpanel; svært kompakte mål og kostnadseffektive. I tillegg er de modulære og kan enkelt bygges ut/om uten bruk av fittings/tubing.

Markedet etterspør reduserte kostnader, og våre løsninger har vært svaret på dette siden 2001. Tradisjonelle kontrollpaneler har en mengde dyre fittings- og tubingforbindelser mellom hver eneste komponent i kontrollpanelet. Dette medfører store og unødvendige kostnader. I tillegg har disse løsningene større fysiske mål, og de er tid- og kostnadskrevende å produsere.

Et tradisjonelt bygget kontrollsystem bruker til sammenligning opp mot 20 stk fittings.

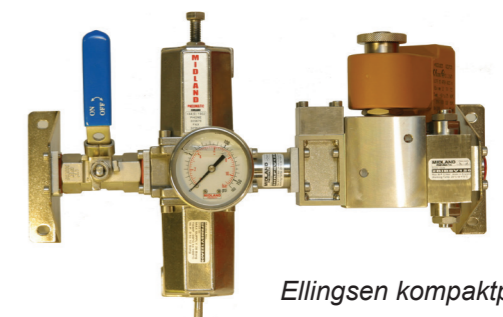
Når vi vet at en plattform typisk kan ha minimum 500 stk kontrollpaneler så er det et enkelt valg å bruke Ellingsen Instruments kompakte modulære løsninger. Ofte er det krav om mer eksotiske materialer for fittings/tubing enn 316ss, og da blir kostnadsforskjellene dramatiske.

Siden 2001 har Ellingsen Instruments levert kompakte modulære kontrollpaneler til de fleste utbyggingene på norsk sokkel, samt til de landbaserte terminalene. Tilbakemeldingene fra våre kunder er at kontrollpanelene er brukervennlige, har kort leveringstid og er enkle å drifte.



Eksempel på et uoriginalt kontrollpanel som ikke fungerte, og hvor kunden istedet bestilte nye Ellingsen kompaktpaneler.

Ellingsen Instruments leverer kontrollpanel hvor det kun er nødvendig med 3 stk fittings for et vanlig kontrollpanel, eksempelvis for styring av en fjærretur aktuert ventil. Kontrollpanelet er bestykket med et antall komponenter som beskrevet i oljeselskapenes styrekretser.



Ellingsen kompaktpanel 1762.

Ønsker du mer informasjon, ta kontakt med:

Ellingsen Instruments
 Egil Imre Ludmann
 m: ludmann@ellingseninstruments.no
 t: 917 32 892

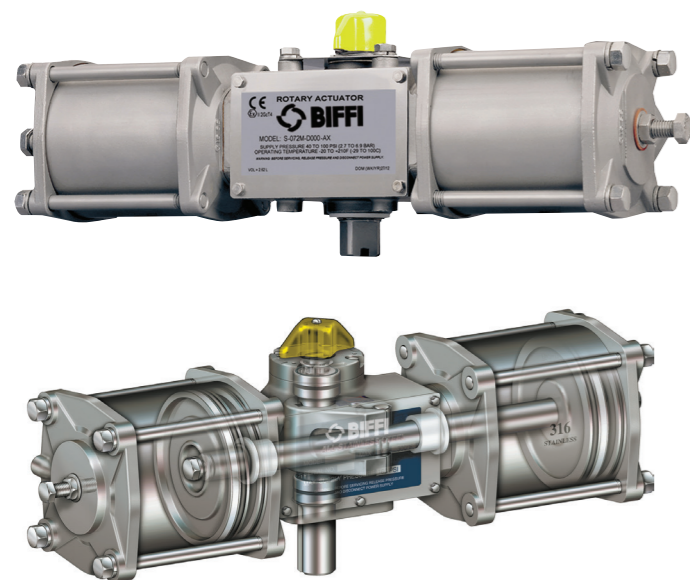


AKTUATORER I RUSTFRITT STÅL

I utsatte områder om bord på en oljeplattform, et skip eller i kjemisk industri vil det være behov for produkter i materialer som kan håndtere aggressive atmosfærer.



Vår italienske aktuatorleverandør Biffi lanserer nå Morin S-serien hvor aktuatorene har hus og innvendige deler som er laget for å møte de tøffe kravene ved spesielt aggressive miljøer. Serien er produsert i rustfritt stål som gir overlegen innvendig og utvendig korrosjonsbestandighet.



Aktuatorenes design er optimalisert for å eliminere dødgang i "Scotch yoke"-mekanismen, og gir størst dreiemoment ved begynnelsen og ved slutten av slaget, noe som er bedre tilpasset ventilens momentkurve.

Varmebehandlet rustfritt stål i selve stemplet og rullene sørger for økt stempelkraft. Overføringene er optimalisert for å redusere friksjon, og dermed sørge for økt levetid og mer effektiv dreiemomentoverføring.

Toveis endestoppere gir nøyaktig justering av ventilens bevegelse. PTFE stempellagre og stempelstangbøssinger gir lengre levetid, reduserer vedlikehold og krever ingen smøring.

Det at aktuatorhuset er konstruert i rustfritt stål gjør det mulig å montere nærhetsbrytere direkte i aktuatorhuset. Kunden kan dermed selv avgjøre om det er behov for egen endebryterboks på toppen av aktuatoren.

Standard NAMUR kompatibilitet for montering av tilleggskomponenter.

Morin S er tilgjengelig i to forskjellige "Scotch yoke"-varianter slik at momentverdiene tilpasses den enkelte ventiltypen.

Modellene med fjærretur krever ingen spesielle verktøy for demontering av fjærene. Dette gir en trygg og enkel jobb for personellet som skal utføre overhaling eller modifisering, noe som igjen reduserer nedetiden.

LUFTSYLINDRE FRA ARTEC SRL.

Ellingsen har nå gleden av å presentere et nytt produkt innen pneumatiske sylindere. Selskapet Artec Srl. er lokalisert i Italia, og har spesialisert seg på utvikling og produksjon av pneumatiske sylindere.

I likhet med mange av produktene Ellingsen har vært med på å utvikle i samarbeid med kunder og leverandører, har også Artec Srl. fokusert på produkter som skal være kompakte, samt enkle å betjene og installere. Artec Srl. er særlig kjent for robuste og kompakte sylindere som har korte slag, samtidig som de yter de nødvendige kreftene.

Produktene kan leveres som standard ISO-løsninger, og som spesialdesignede løsninger for ulike behov. Standard material er aluminium for industrielle applikasjoner, og rustfritt stål i kvalitetene AISI 304 eller AISI 316 til tøffere offshore-applikasjoner.

Produktserien i rustfritt stål kan leveres i henhold til ATEX 2014/34/Eu direktivet klasse II 2 GD c T4, med boring

Alt av innfestinger og annet tilhørende utstyr kan leveres, så som;

- Monteringsbraketter
- Motstykke/øye til sylindrestang
- Beskyttelsesdeksler for tetninger
- Magnetiske sensorer for posisjonsindikering
- Styringsenhet

Applikasjoner for pneumatiske sylindere er mange, så som;

- Åpning og lukking av pneumatisk drevne dører
- Brannspjeld
- Skyvespjeldventiler
- Prosesstyring i produksjonsutstyr
- Etc.



fra 8 til 320 mm, og i henhold til ISO 1552, ISO 21287 og ISO 6432. Fabrikken kan også levere tetninger i flere materialkombinasjoner som gjør at vi kan møte de tøffeste temperaturkravene.

En annen spesialitet er tandem sylindere som tillater forening av to sylindere, for derved å øke styrken til sylinderen. Videre øker tandem sylindere kraften i trykk og trekk. Sylindere kan leveres enkeltvirkende eller dobbeltvirkende.

Ønsker du mer informasjon, ta kontakt med:

Ellingsen Instruments
Jonny Kvarnes-Randen
m: randen@ellingseninstruments.no
t: 980 53 530



Ønsker du mer informasjon, ta kontakt med:

Ellingsen Instruments
Knut H Grønback
m: gronback@ellingseninstruments.no
t: 951 42 986



ELLINGSEN SYSTEMS FLYTTER OG BLIR NY DISTRIBUTØR FOR HOKE GYROLOK

Ellingsen Systems AS har etablert en egen instrumenteringsavdeling med fokus på Small bore tubing & fittings, ventiler, manifolder, regulatorer og samplingprodukter til olje- og gassmarkedet.

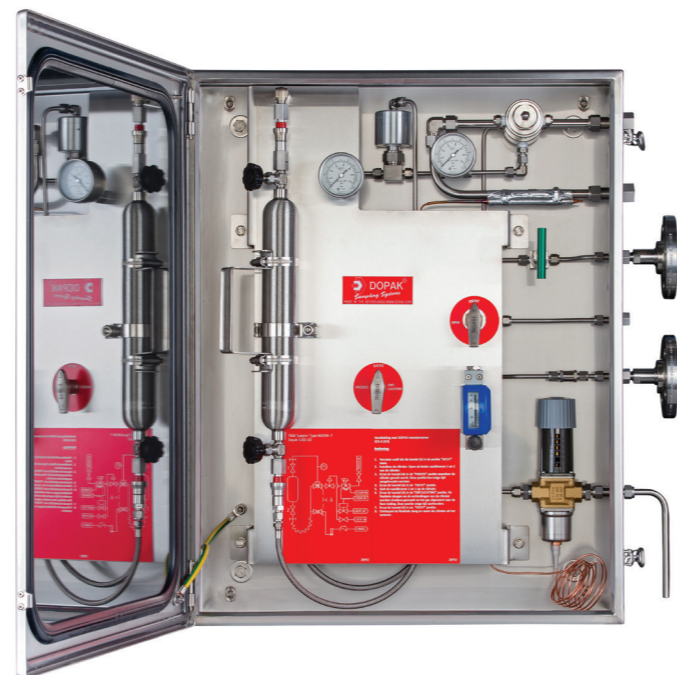
Med status som ny sertifisert distributør i Norge for det amerikanske selskapet Circor Instrumentation Technologies Inc, vil Ellingsen Systems kunne tilby et stort produktspekter innen instrumentering:

- Hoke Gyrolok & Pipe Fittings
- Hoke Instrument Valves
- Hoke Instrument Manifolds & DBB
- GO Regulators
- DOPAK & TI Sampling Systems
- Instrument Tube, Tube Bundles & Multitubing

Et stort varelager er etablert på Dusavik med de vanligste materialkvalitetene til aktuelle prosjekter, som SS316, 6MO og Titanium.

Kjell Wold er ansatt som Product Manager og vil lede instrumenteringsavdelingen, og **Atle Haukali** er ansatt som Operations Manager. Begge har lang erfaring fra både salg og prosjektarbeid innen Small Bore Instrumentation.

Vi har med denne satsingen gitt et klart signal i markedet om at Ellingsen Systems ønsker å bli en ledende leverandør innen våre markedsområder.



Så langt er tilbakemeldingene fra kunder og prosjekter svært positive, og vi har allerede mottatt bestillinger fra både nye markedsområder og til etablerte prosjekter.

I forbindelse med vekst av selskapet flytter Ellingsen Systems inn i nye lokaler på Dusavik.

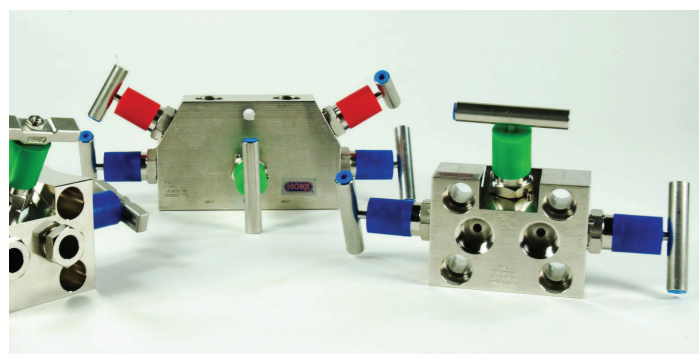


Det har nå gått tre år siden Ellingsen Systems AS ble etablert som et eget selskap, en tid som har vært spennende for både produktsalg og prosjekter. Gjennom klare mål og planer har selskapet utviklet seg innen instrumentering og kjemikalieinjeksjon, og tiden var nå inne for å flytte til større og bedre lokaler som er enda bedre tilrettelagt vår vekst og satsing.

I september 2018 flyttet Ellingsen Systems inn i Tangen 11 på Dusavik. Her har vi 500m2 med lager og verksted i tillegg til 500m2 kontorer og kurslokaler. Vi har satt opp et solid varelager på aktuelle produkter, med hovedvekt på Hoke og Gyrolok produkter, men også instrumentrør og Skoflo komponenter fyller opp hyllene. Vi har lager som er tilpasset det norske markedet innen både nye prosjekter og drift, noe som gir kundene gode muligheter for raske leveranser.

Verkstedet blir i disse dager fylt opp med deler til Castberg-prosjektet. Vi er veldig glade for å bygge kjemikaliepakken til Castberg i våre nye lokaler. Her har vi alt vi trenger for å bygge systemer med høy kvalitet fordelt på flere arbeidslag.

Vi er stolte av våre nye lokaler, og ønsker gjerne besøk av både kunder og partnere.



Ønsker du mer informasjon, ta kontakt med:

Ellingsen Systems
Morten Eines Ree
m: ree@ellingsensystems.no
t: 920 16 067



Dersom du ikke ønsker å motta bladet, eller det er feil i navn eller adresse setter vi pris på en tilbakemelding om dette til; sales@ellingseninstruments.no

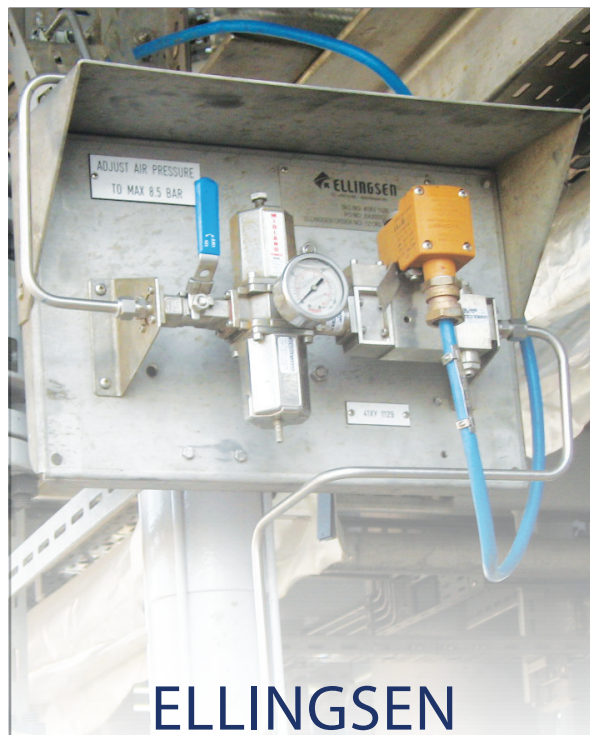
ELLINGSEN PÅ GAUSTATOPPEN

Lørdag 15. september gikk nesten alle ansatte i Ellingsen-gruppen til Gaustatoppen.



Vi ankom Gaustablikk fredag ettermiddag etter en fin og interessant tur til Vemork. Lørdag morgen startet vi turen opp til Gaustatoppen i strålende vær. Toppen ble nådd etter noen timer, og etter en god lunsj var vi klare for turen ned og tilbake til hotellet.

Tusen takk til alle som var med på denne flotte turen.



ELLINGSEN KOMPAKTPANELER - RETT FRA LAGER

- KOMPAKT DESIGN UTEN FITTINGS OG TUBING
- VEKT OG PLASSBESPARENDE
- 316 SYREFAST STÅL
- MINIMALT VEDLIKEHOLD
- STANDARD PANEL PÅ LAGER

 **ELLINGSEN**
INSTRUMENTS

Årenga 8, 1340 Skui, tlf: 67 15 12 00
www.ellingseninstruments.no

 **ELLINGSEN**
INSTRUMENTS

HOVEDKONTOR

BESØKSADRESSE: Årenga 8, 1340 Skui
POSTADRESSE: Postboks 184, 1309 Rud
TLF: 67 15 12 00 | FAKS: 67 15 12 01
sales@ellingseninstruments.no
www.ellingseninstruments.no

AVDELING BERGEN

BESØKSADRESSE: Bleivassvegen 103, 5347 Ågotnes
POSTADRESSE: Postboks 14, 5346 Ågotnes
TLF: 56 31 43 40 | FAKS: 56 31 43 50
sales@ellingseninstruments.no
www.ellingseninstruments.no

 **ELLINGSEN**
SYSTEMS

HOVEDKONTOR

BESØKSADRESSE: Strandbakken 1,
4070 Randaberg
TLF: 51 41 90 53
www.ellingsensystems.no

 **ELLINGSEN**
INDUTECH

HOVEDKONTOR

BESØKSADRESSE: Årenga 8, 1340 Skui
POSTADRESSE: Postboks 184, 1309 Rud
TLF: 67 15 12 00 | FAKS: 67 15 12 01
www.ellingsenindutech.no